



4-3 糸魚川らしいまちなみ再生プロジェクト

目的	雁木や酒蔵などをはじめとする本町通りの歴史的なまちなみを再生するとともに、個々の建物の個性を生かしつつ、全体として調和のとれた糸魚川らしい景観づくりを推進します。
主な施策	<ul style="list-style-type: none"> ① 雁木再生への支援 (2-10) ② 地場産材等を活用した復興モデル住宅の推奨、支援 (3-2) ③ 雁木のあるまちなみと調和する住宅や店舗の建築の促進と支援 (2-11) ④ 道路や歩道の美装化 (2-12) ⑤ 無電柱化の推進 (1-3) <div style="display: flex; justify-content: space-around; margin-top: 10px;"> <div style="text-align: center;">  <p>美装化された小路 (鍋茶屋通り：新潟市)</p> </div> <div style="text-align: center;">  <p>雁木のあるまちなみ (牧之通り：南魚沼市)</p> </div> </div> <p>※施策名の末尾()は第5章の施策番号</p>
実施主体	住民、事業者、市、本町通り商店街振興組合と周辺の商店街組合、商工会議所、観光協会

■計画スケジュール

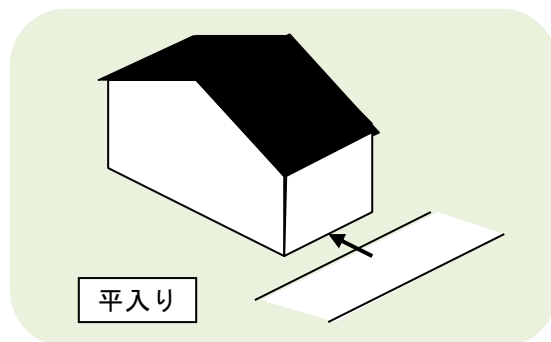
施策名	年度				
	2017年度	2018年度	2019年度	2020年度	2021年度
	計画期		整備期		展開期
①雁木再生への支援	ガイドライン、要綱の制定 ～運用開始	ガイドライン、 要綱の見直し	運用		
②地場産材等を活用した復興モデル住宅の推奨、支援	地場産材等の購入費への支援			支援見直し	
③雁木のあるまちなみと調和する住宅や店舗の建築の促進と支援	ガイドライン、要綱の制定 ～運用開始	ガイドライン、 要綱の見直し	運用		
④道路や歩道の美装化	調査	設計・工事	工事		
⑤無電柱化の推進	調査	設計・工事	工事		

※ 計画スケジュールは、現段階で想定する手順を示したものです。

[補足説明] 糸魚川らしいまちなみの再生

●本町通り沿いの建物の特徴

- ・ 黒色の瓦で玄関が桁側の建物（平入り）が多い。
- ・ 歩行者が雪や雨にあたらないよう軒先に雁木が連なっている。



●本町通り沿いの雁木



雁木とは…

新潟県や青森県などで見られる建築物。建物の庇（ひさし）を道路側に長く出し、通行者が雨や雪にあわない通路として作られている。

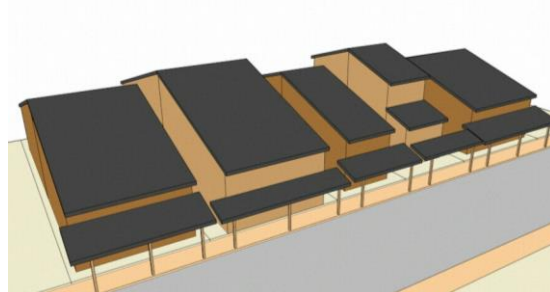


（平成5年度本町通り商店街共同施設設置事業）

●住民や事業者による一定のルール作り



建物の形状や色彩のルールと雁木がないイメージ



建物の形状や色彩のルールと雁木があるイメージ

ルールづくりの例（地区計画、まちなみ環境整備要綱など）

建物や雁木の不燃化への取組と合わせて行う。（景観と不燃化の両立）