

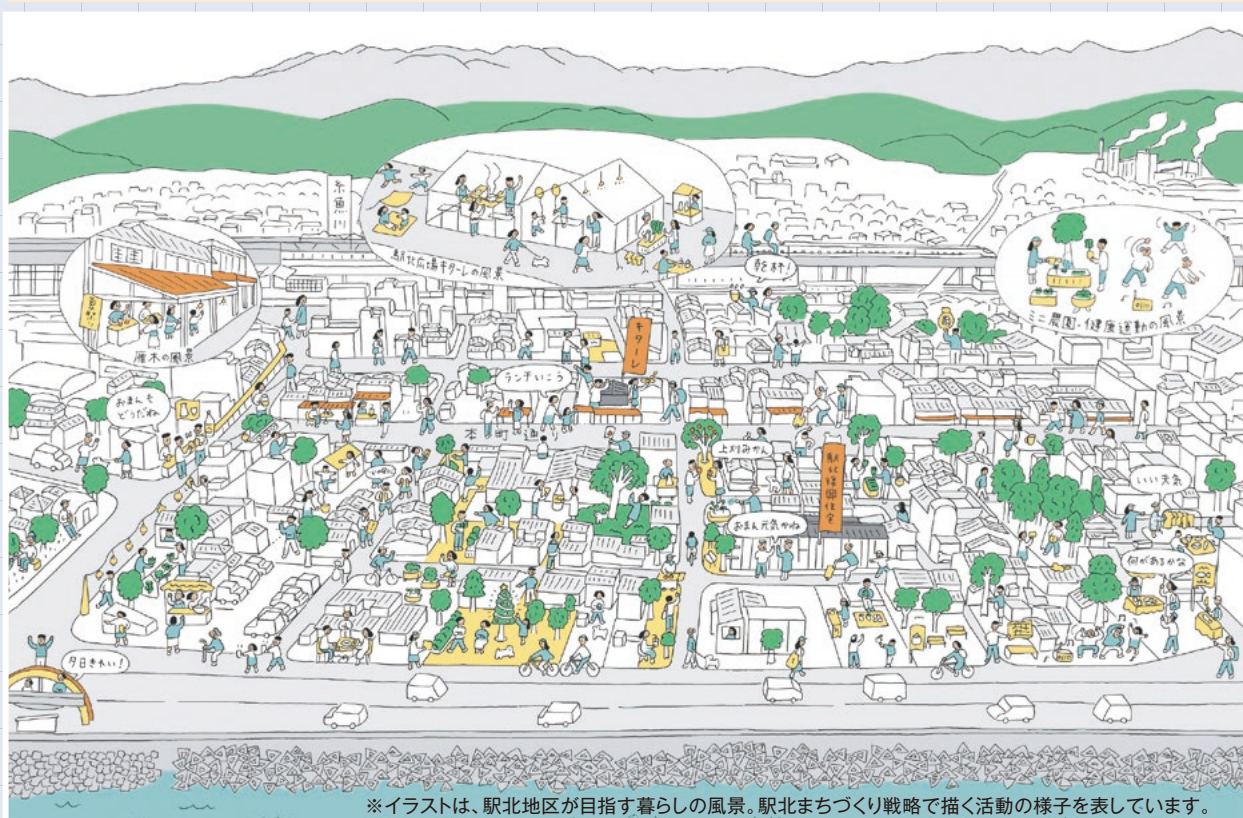
まちのにぎわい創出 memo

「駅北まちづくり戦略」を策定

駅北地区が目指す姿

まちなか大家族 一つながり、育む、豊かな暮らし

人と人、人とまちがつながり、そのつながりを育むことで、駅北地区が市民（大家族）にとって、家のように居心地の良い特別な場所となり、市民の暮らしが豊かになる姿を表しています。



復興の向こうを見据えたまちづくりに向けて、昨年7月から、市内で活動する団体や事業者などからなる「駅北まちづくり会議」で議論を重ね、このほど「駅北まちづくり戦略」を策定しました。本戦略では、駅北地区が目指す姿とその実現のための具体的な実践活動、推進方針を示し、取組を推進していきます。

裏面へ

Information

まちなかインフォメーション

まちなか駐車場 夜間利用制限

除雪作業を円滑に行うため、冬期間の夜間駐車を制限します。

- ◆ 期間
12月14日(月)
～令和3年2月28日(日)

- ◆ 制限時間
午後10:00～午前9:00

問合せ先：復興推進課 復興係



ぼくたち! わたしたち! こども消防隊

こども消防隊員を紹介します!



隊員 齊藤 陽向くん
(下早川小学校3年)

こども消防隊があることは知らなかったけど、実際に訓練したり、消防車に乗ったりしてみたらとても楽しかったです。これから一年間で、新しいお友だちをたくさんつくって頑張っていきたいです。

駅北まちづくり戦略

取組の方向と実践活動

駅北地区が目指す姿に向かって、3つのテーマに沿った活動を進めていきます。

子育て

まちぐるみで
子どもを見守り、育てよう

実践活動 ACTION

子どもの成長に応じた「遊び」と「学び」の場と活動を展開していきます。

- ◆まちなかアソビバ
- ◆まちなかプライド など



地産地消

糸魚川にあるもので、
豊かに暮らそう

実践活動 ACTION

地産地消の良さ(品質・安心)を市民が市民に伝え、地域内経済の好循環を生み出します。

- ◆まちなかミニ農園
- ◆地産地消の料理教室
- ◆小さなマルシェ など



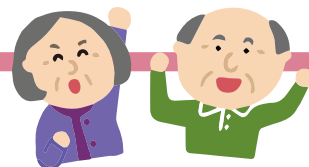
高齢者元気

いつまでも、
ピンピンにっこり暮らそう

実践活動 ACTION

人と人とのつながり、地域とのつながりの中で、やりがいと生きがいをつくります。

- ◆まちなか健康運動 など



目指す姿の実現に向けて

公民連携とリノベーションまちづくり

市民の皆さんが、自ら主体となってまちを育むまちづくり活動に対して、市がより活動しやすい環境を整える「公民連携(リノベーションまちづくり等)」の取組を進めていきます。

推進体制

今ある実践活動を推進しながら、新たな活動が生まれ連携できる体制を整え、駅北まちづくりを促進します。

まちなか大家族の実現に向けて

実践活動や施設との連携等による、活動フィールドの充実を図るため、駅北復興まちづくり計画におけるにぎわいの拠点施設については、「複数分散型のまちづくり」と「子育て支援を中心とした機能」の2つの方向性に沿って、令和3年度以降に具体的な施設の検討を行います。



11/9 戦略の完成を被災者関係者説明会で説明



第07歩!



「もうすぐクリスマス」

本町通り沿いにある、おもちゃのお店ヒノキヤさんに行ってきました。店内は、クリスマスカラーに装飾されたおもちゃや雑貨でいっぱい。青木店長におすすめのクリスマスプレゼントを尋ねると、『某人気少年漫画関連のプラモデルやボードゲームがいいのでは?』と教えてもらいました。プレゼント選びで悩んでいたなら、ぜひお店に行ってみてください。

大火復興集落支援員 岡尾優太